



**LA MECÀNICA**

**DE NOU UN INSTANT TAN BREU**

**(Encore une heure si courte) Fitxa Tècnica**

### **INFORMACIÓ GENERAL**

<b>Durada de l'espectacle</b>	70 min
<b>Interval</b>	Sense interval
<b>Públic</b>	Tots públics 7+
<b>Equip en gira</b>	5 persones en gira

### **MUNTATGE**

Una pre-implantació de llums i col·locació de linòleum és indispensable per una representació el mateix dia del muntatge.

**Dia de funció** Muntatge, funció i des-muntatge

<b>Matí</b>	<b>Dinar</b>	<b>Tarda</b>	<b>Pausa</b>	<b>Espectacle</b>	<b>Desmuntatge</b>
<b>4h</b>	<b>2h</b>	<b>3h</b>	<b>1h</b>	<b>1h10m</b>	<b>1h30m</b>
<b>Descàrrega / marques 1h</b>		<b>Memòries / proves so 2h</b>	Escalfament d'artistes durant la pausa dels tècnics	<b>FUNCIÓ</b> 1 x tècnic llum/so	2 x tècnics
2 x maquinistes		1 x tècnic llum/so			
<b>Enfocs / muntatge escenografia 3h</b>		<b>Passe tècnic 1h</b>			
2 x tècnics de llum		1 x tècnic llum/so i neteja de linòleum			

### **HORARI PROPOSAT**

Matí	4h	10.00 – 14.00
Dinar		14.00 – 16.00
Tarda	3h	16.00 – 19.00
Pausa		19.00 – 20.00
Previnguts		20.30
<b>Funció</b>	<b>1h10m</b>	<b>21.00 – 22.10</b>
Desmuntatge	1h30m	22.30 – 24.00

### **PERSONAL NECESSARI**

10.00 – 14.00	2 x tècnics
16.00 – 18.00	2 x tècnics
18.00 – 19.00	1 x tècnic
20.30 – 22.30	1 x tècnic
22.30 – 24.00	2 x tècnics

### **ESCENARI**

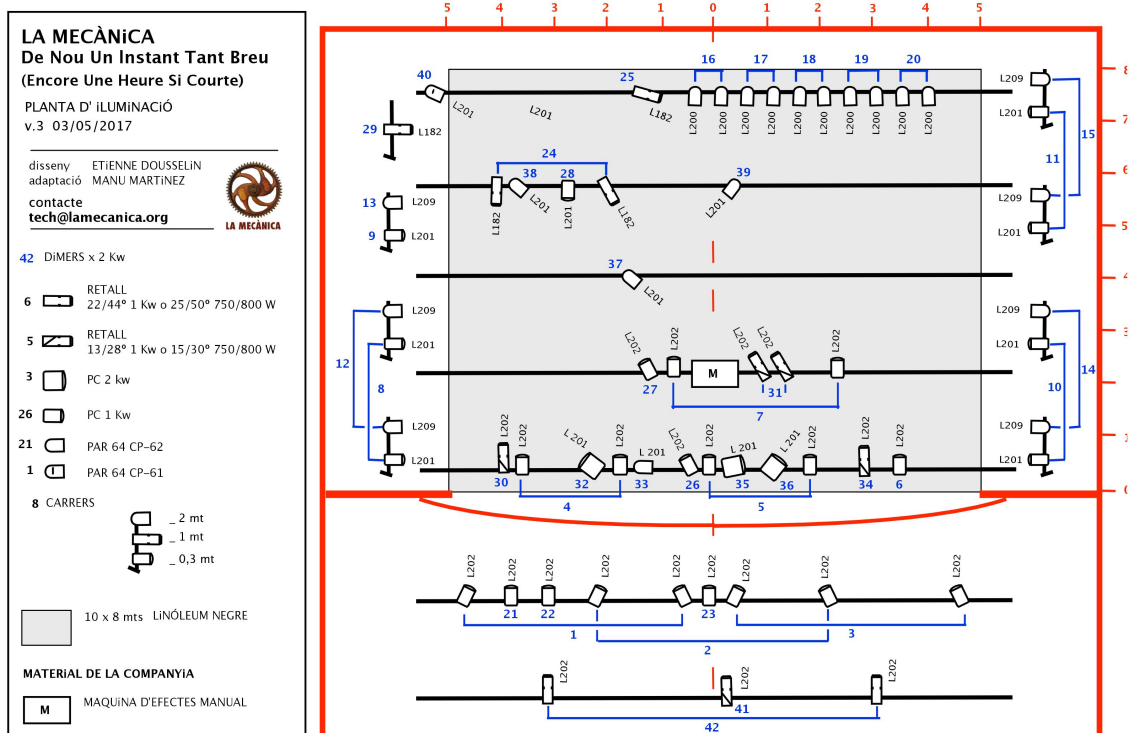
- **És necessari tenir el linòleum negre col·locat abans del dia de la funció (si no és possible contacteu cia)**
- Caixa negra a la italiana
- Dimensions òptimes: 10m boca x 9m fons
- Dimensions mínimes: 8m boca x 7m fons
- 4 carrers per cada banda; embocadura, 3 cametes i teló de fons.
- Hombros: 1,5m per cada costat
- Fem servir teló
- Agrairíem molt la possibilitat de disposar d'una sala auxiliar per l'escalfament dels intèrprets.



LA MECÀNICA

## IL-LUMINACIÓ

- És necessària una pre-implantació el dia previ a la funció.
- 42 x 2k Dimmers (DMX or DMUX)
- 6 x retalls 1k 22/40° ó retalls 750W 25/50°
- 5 x retalls 1k 13/28° ó retalls 750W 15/30°
- 3 x PC 2k
- 26 x PC 1k amb viseres
- 21 x PAR 64 CP-62
- 1 x PAR 64 CP-61
- 8 x estructures de carrer, mínim 2m d'alçada



## EFFECTE ESPECIAL

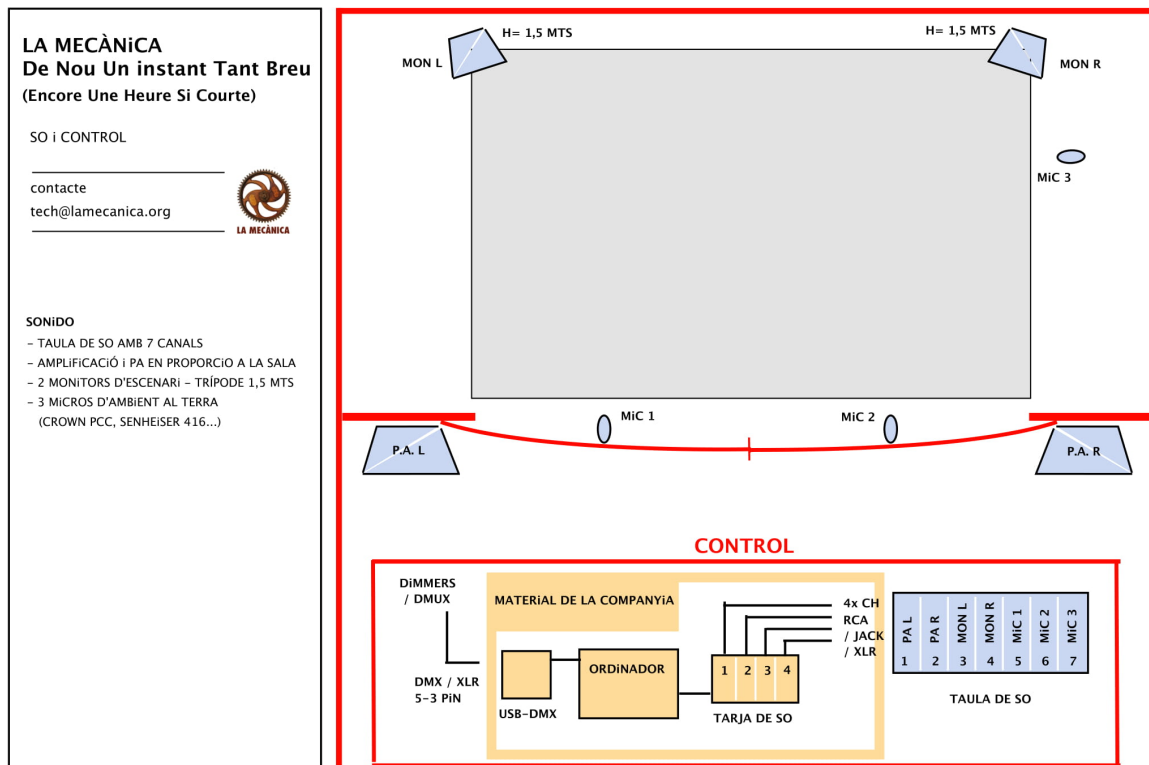
La companyia porta un mecanisme per simular una pluja de papers cap al final de l'espectacle, que serà operat per un membre de la cia. El mecanisme fa 100 cm x 40cm x 30 cm i s'enganxa a barra de llums amb dues grapes (ja incorporades al mecanisme) amb cadenes de seguretat.



## LA MECÀNICA

### SO

- Taula de so amb 7 canals:
  - 1 PA L
  - 2 PA R
  - 3 Monitor L
  - 4 Monitor R
  - 5-7 micròfons ambient
- Equip de so i amplificació adequada a la sala
- 3 micròfons d'ambient (idealment Crown PCC ó Senheiser 416), per ser col·locats si les dimensions de la sala ho requereix.
- 2 x monitors d'escena (col·locats en les dues cantonades del fons, idealment a 1.5m del terra)
- La cia porta ordinador portàtil per operar so des del QLab



### Camerinos

- Per tres intèrprets
- Planxa i taula de planxar
- Per més d'una funció, possibilitat de bugaderia.
- Dutexes i tovalloles
- Comoditats: aigua, cafè, te, suc i fruites són molt apreciats!

### TRANSPORT I INFORMACIÓ DE CÀRREGA

L'escenografia viatja en una furgoneta que mesura 5,5m en longitud i 2,8m en alçada.

### CONTACTE TÈCNIC

Manu Martínez | +34 654 647 339 | [tech@lamecanica.org](mailto:tech@lamecanica.org)