

Diabolus
IN MUSICA

The logo consists of the word "Diabolus" in a bold, black, cursive script font. Below it, the words "IN MUSICA" are written in a smaller, black, all-caps serif font. A large, thick, black swoosh originates from the bottom of the "D" in "Diabolus", curves under the word "IN MUSICA", and ends in a black arrowhead pointing to the right.



*Catàleg
d'Espectacles*

La companyia

La companyia de teatre líric '**Diabolus in Musica**' va nèixer a Mallorca l'any 2016, sota la iniciativa del baríton i director d'escena Pablo López, duent a terme un treball de base en la creació de públic en el gènere líric.

El nostre Objectiu

Apropar la música clàssica, i molt especialment l'òpera, a públics no habituals d'aquest gènere, amb especial atenció als nins i joves, pels qui suposa, en la majoria de casos, suposa el seu primer contacte amb el món operístic. I aconseguir que aquesta primera experiència amb l'òpera sigui positiva i pugui perdurar al llarg de les seves vides.

Les nostres senyals d'identitat

- Diabolus in Musica té com a prioritat desenvolupar produccions amb el màxim rigor artístic, com si fora a ser consumit pel públic més entès, garantint així un resultat de gran qualitat a cadascun dels apartats que conformen l'espectacle operístic.
- Les nostres produccions es caracteritzen per tenir, en la majoria d'ells, un alt component didàctic per tal que el públic, i de manera especial els més joves, puguin adquirir coneixements relacionats amb la música, les arts escèniques o la creativitat, mentre gaudeixen de la representació.
- Els nostres espectacles són frescs, atractius i divertits.
- Som especialment cuidadosos amb la posada en escena, a on les creacions audiovisuals tenen un paper fonamental.
- Busquem la interactivitat amb el públic, fent d'aquest un agent actiu i essencial en el desenvolupament de les trames argumentals.
- Apostem pel talent local, tant pel que fa als artistes, com a aquells vinculats amb els aspectes de caràcter escènic o tècnic (videocreacions, vestuari, animació, llums, etc)

Música Ma(g)estro!

Operàmida

Sarsuela de la Z a la A

Tosca Nostra

DIRIGIT AL PÚBLIC INFANTIL



MÚSICA MA(G)ESTRO!

Una òpera interactiva

Basat en una inspiració lliure de l'òpera 'Il Maestro di Cappella' de D. Cimarosa, l'obra es presenta com una òpera de dibuixos animats, protagonitzada per un personatge central que representa a un director d'orquestra que ha evolucionat cap a un mag del segle XIX, i que gràcies a la seva batuta-vareta màgica pot dirigir a uns instruments musicals molt especials. Es tracta d'uns personatges animats que cobren vida a una pantalla, eix principal de l'espectacle, i amb la que l'actor principal interactua durant tota la representació, alhora que ho fa amb els espectadors per tal de fer-los partícips de tot el procés creatiu-musical.

Objectiu

Acostar als més petits, mitjançant aquest recorregut didàctic-musical, al coneixement de diversos aspectes musicals com són les diferents classes d'instruments, el seu so i característiques, o la composició i direcció musical.

Música Ma(g)estro!

Any d'estrena

2016

Repartiment artístic

Un cantant (el MagMaestro): Pablo López

Espai apropiat per a la representació

- A les escoles (aula gran, sale d'actes, gimnàs, etc)
- A altres espais singulars que disposin de l'equipament tècnic necessari

Aforament

Entre 30 y 100 persones

Públic principal a qui va dirigit

- Escolars
 - Educació Primària (de 1 a 6º)
 - Educació Secundària (1º i 2º)
- Famílies

Duració

50 minuts [+ 30 min. de muntatge i 30 min. de desmuntatge]

Necessitats tècniques

- Espai mínim escènic: 4x4x4 metres (per a la instal·lació d'un projector i una pantalla)
- Que hi hagi una foscor suficient per al bon visionat dels audiovisuals
- Una presa de corrent

Video resum

<https://www.youtube.com/watch?v=SHqzz3kfOaM>



DIRIGIT AL PÚBLIC INFANTIL JUVENIL
I FAMILIAR



OPERÀMIDA

Una experiència sempre diferent

Operàmida és un espectacle d'òpera no tradicional, ja que cada representació és diferent a l'anterior, convertint-se en una experiència única, a causa que el públic és qui decideix com vol que sigui l'obra: qui seran els protagonistes, què faran, com ho aconseguiran o com acabaran. Per aquest motiu, els espectadors es tornen elements necessaris pel desenvolupament de l'obra, i deixen de ser simples agents passius. Per tal d'aconseguir aquest objectiu, una actriu guiarà al públic en la construcció d'aquesta òpera 'feta a mida', mitjançant unes senzilles i democràtiques votacions, condicionant els pasatges musicals que els dos protagonistes solistes (una soprano i un baríton) interpretaran i que, juntament amb un pianista, repasaran les àries més conegudes del repertori operístic (Carmen, La flauta màgica, El barber de Sevilla...).

Objectiu

Apropar als nins i joves al món de l'òpera, d'una forma divertida, didàctica i allunyat de convencionalismes que, a més, fa de l'espectador un actor actiu i participatiu



Any d'estrena

2017

Repartiment artístic

Una soprano i un barítono (Maia Planas i Pablo López); una actriu (Esther López) i un pianista (David Mohedano) / Dramatúrgia i Direcció (Pablo López i Israel Solà); Escenografia (Rafael Guardiola); Tècnic (Fabián Pereyra); Videocreació (Twinforce); Diseny de personatges (Cristina Torbellina)

Espai apropiat per a la representació

Un espai escènic tancat i acondicionat (teatres, auditoris, sala d'actes) o espai polivalent

Públic principal a qui va dirigit

- Escolars
Educació Primària (de 3º a 6º)
Educació Secundària (de 1º a 4º)
- Famílies

Duració

70 minuts [+ 3 hores de muntatge i 1 hora de desmuntatge]

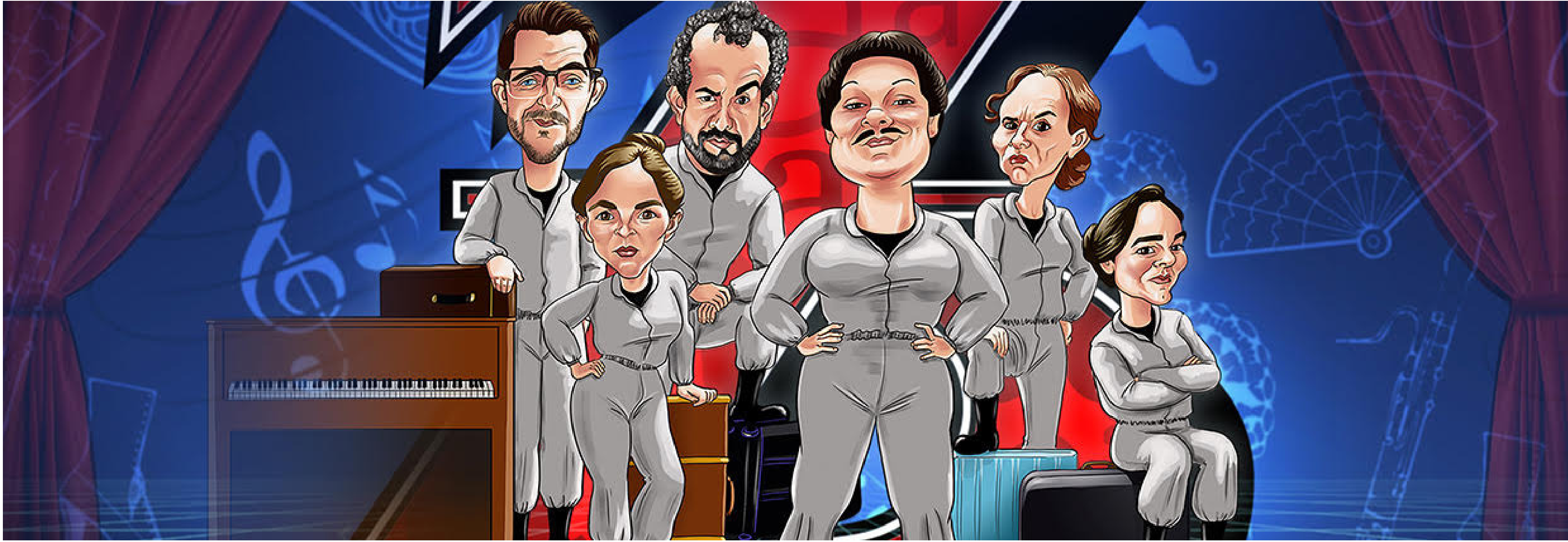
Necessitats tècniques

- Espai escènic mínim: 8x6x5 metres
- Piano acústic
- La companyia complementarà amb material propi segons el equipament tècnic de cada espai

Vídeo resum

<https://www.youtube.com/watch?v=u5IHJlpwHG8>

DIRIGIT AL PÚBLIC
INFANTIL, JUVENIL I FAMILIAR



SARSUELA de la Z a la A

Un espectacle intergeneracional

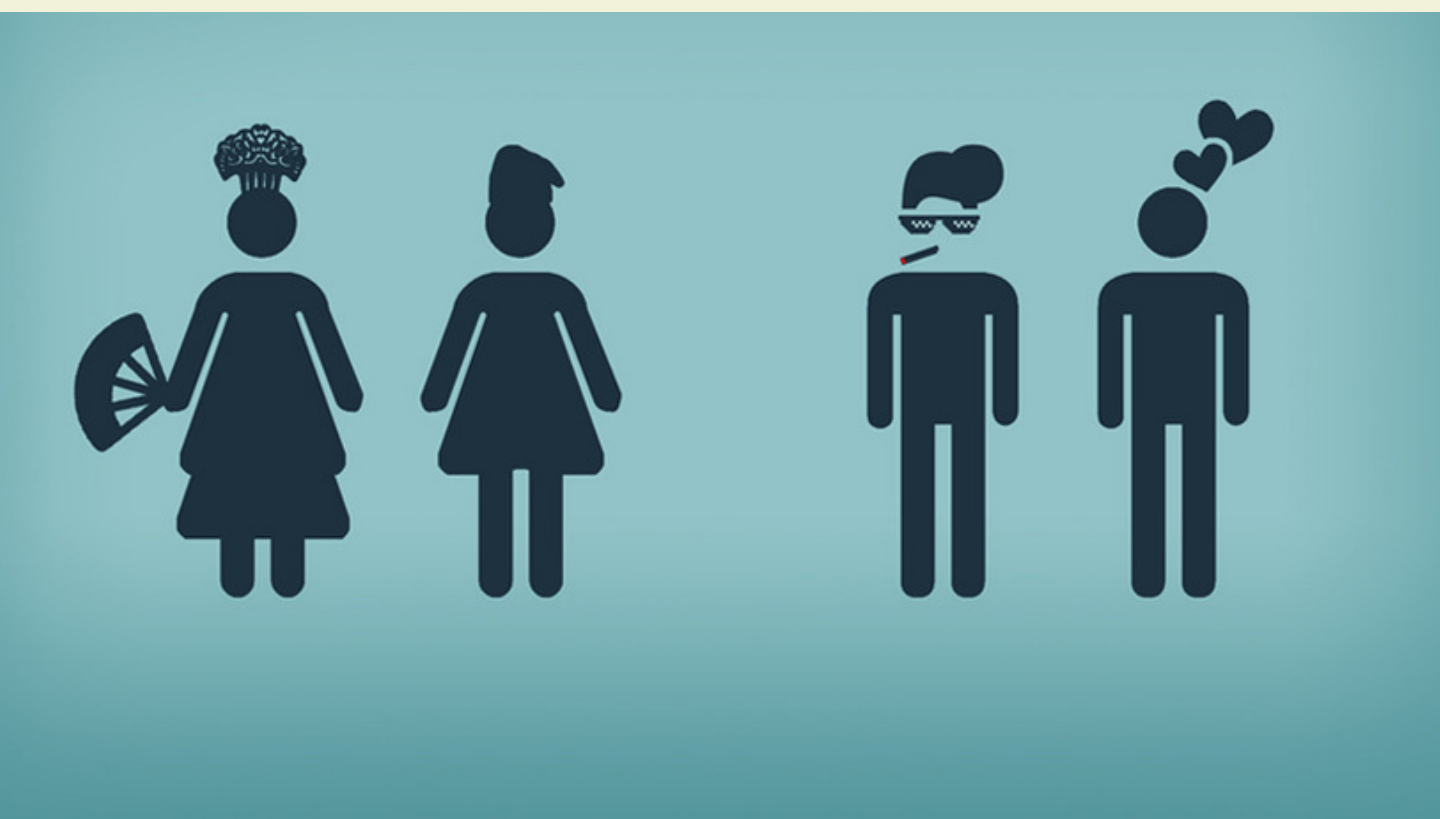
Us presentem la continuació del nostre espectacle Operàmida, aquesta vegada centrat en el gènere de la sarsuela, amb la intenció que es pugui convertir en una experiència intergeneracional a on els avis ho visquin al costat dels néts i compartir d'aquesta manera, records i vivències. Seguint el model d'un espectacle 'feta a mida', el públic torna a convertir-se en protagonista fonamental del desenvolupament d'aquell, prenent decisions de caràcter democràtic sobre com volen que siguin els protagonistes, el seu caràcter o el final.

Amb un caràcter descarat, àgil i desenfadat, fins i tot reivindicatiu, encara que sense oblidar el component didàctic, l'espectacle es compon de fragments coneguts cantats o ballats, tot plegat amb visuals i molt humor. Un còctel perfecte per poder iniciar-se en el món d'un gènere tan genuí.

Objectiu

Acostar a nins i joves, essencialment, al injustament oblidat món de la sarsuela, d'una manera amena i aconseguir un relleu generacional necessari del gènere.

Sarsuela *de la Z a la A*



Any d'estrena

2018

Repartiment artístic

Una soprano i un baríton (Maia Planas i Pablo López); Actriu (Esther López); ballarines (Susana Larriba i Marta Larriba); Pianista (David Mohedano); Direcció escènica (Jaime Pujol); Disseny personatges i Videocreació (Cristina Torbellina i Twinforce); Tècnic (Fabián Pereyra)

Espai apropiat per a la representació

Espai escènic tancat i acondicionat (teatre, auditori, sala d'actes), o espais polivalents

Públic principal a qui va dirigit

- Escolars:
 - Educació primària (de 3º a 6º)
 - Educació secundària (de 1º a 4º)
- Famílies (amb especial atenció als avis i néts)

Duració

60 minuts [+ 3 hores de muntatge i 1 hora de desmuntatge]

Necessitats tècniques

- Espai escènic mínim: 8x6x5 metres
- Piano acústic
- La companyia complementarà amb material tècnic propi segons l'equipament de cada espai

Video resum

<https://www.youtube.com/watch?v=FOMqfGzCD3c>

DIRIGIT AL PÚBLIC GENERAL



TOSCA NOSTRA

Una versió molt mediterrània

La coneguda òpera de Puccini, amb llibret de Luigi Illica i Giuseppe Giacosa, estrenada al 1900 i dividida en tres actes, és una de les pàgines líriques més belles i passionals de la història de la música.

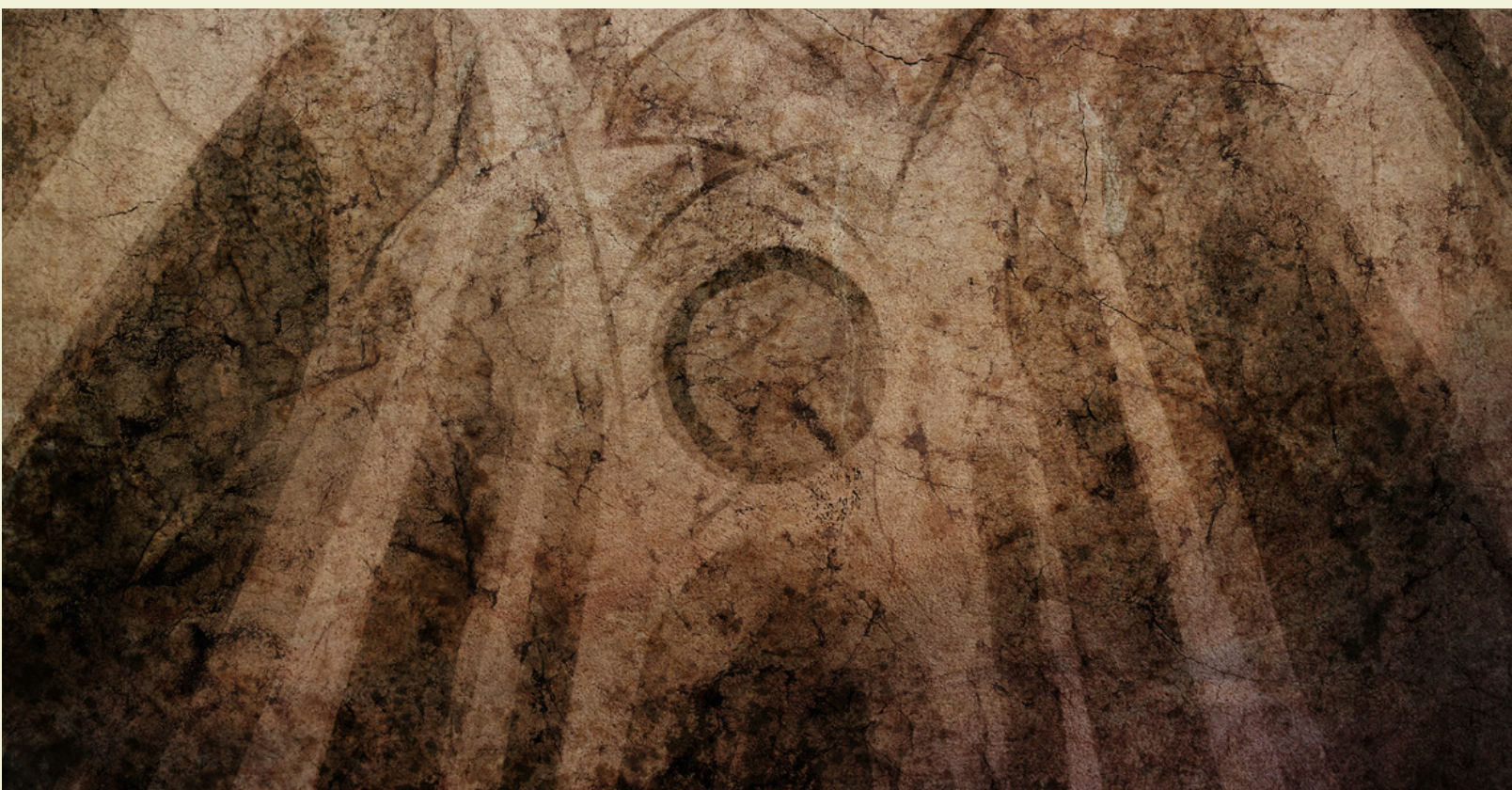
En l'obra es contraposen magistralment les escenes perverses i cruels amb d'altres plenes de tendresa i innocència, aglutinant així tota una amalgama d'emocions que van des de l'amor, la passió o la gelosia fins la traïció, la violència o la mort.

La proposta de Diabolus In Musica està adaptada per a quatre cantants i un pianista, amb una posada en escena no tan sols molt atractiva visualment, sino també que es reinterpreta per contextualitzar-se a un entorn molt més pròxim, més mediterrani.

Objectiu

Mostrar al públic, tant aquell assidu a l'òpera com aquell menys habitual, una producció amb la qual sentir-se més reconegut i que, a més, és fàcilment adaptable pel seu format a diferents espais escènics.

Tosca Nostra



Any d'estrena

2018

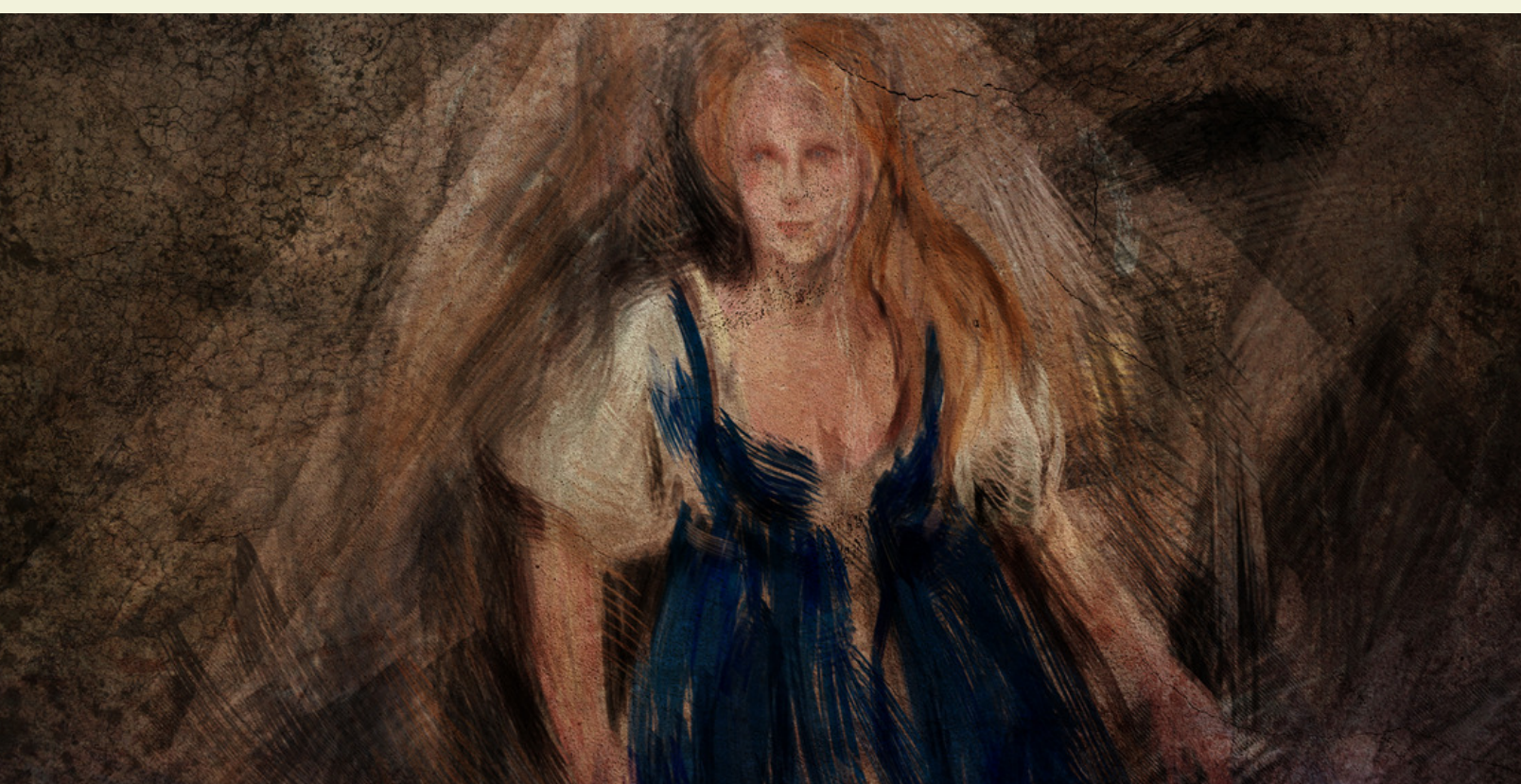
Repartiment artístic

Tosca (per determinar); Scarpia (Pablo López); Cavaradossi (Antoni Lliteres); Angelotti/sagrestano (Joan Miquel Muñoz); pianista (Jesús López); audiovisuals (Tonina Matamalas); disseny vestuari (Pau Aulí); Il.luminació (Fabián Pereyra); direcció escènica i musical (Pablo López)



Espai apropiat per a la representació

- Recintes escènics tancats (teatres, auditoris, etc.)
- Altres espais de caràcter patrimonial habilitats (esglésies, claustres, castells, etc)



Públic principal a qui va dirigit

Per qualsevol segment d'espectadors i edat

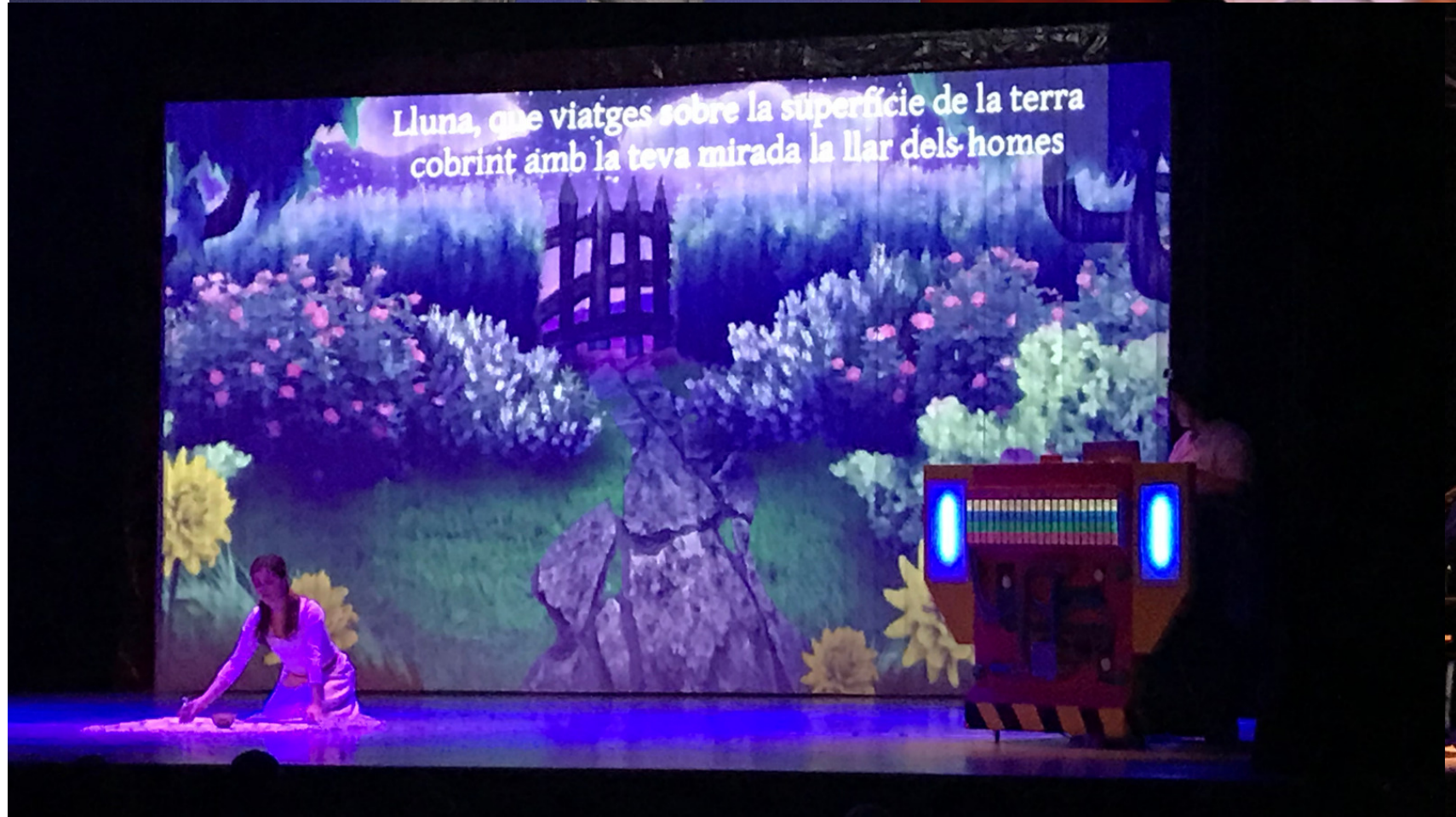
Duració

130 minuts [+ 5 hores de muntatge i 2 hores de desmuntatge]

Necessitats tècniques

- Espai escènic mínim: 10x6x5 metres
- Piano acústic
- La companyia complementarà amb material tècnic propi segons l'equipament de cada espai





Contacta'ns en
diabolusinmusica33@gmail.com
661362702

Segueix-nos en



NOTA INFORMATIVA

- * Disposem de **Dosiers** amb informació específica i més detallada de cadascun dels espectacles
- * Tots els nostres espectacles mantindran la llengua original a les parts cantades; mentre que les parts parlades o subtitulades, si escau, es feren en **català o castellà**.
- * Els **preus** dels espectacles es negociaran en base a diferents aspectes (nombre de funcions, lloc geogràfic de representació, públic...)
- * Totes les nostres produccions (excepte Operàmida) estan subvencionades per:



